

Effizienz in ihrer schönsten Form

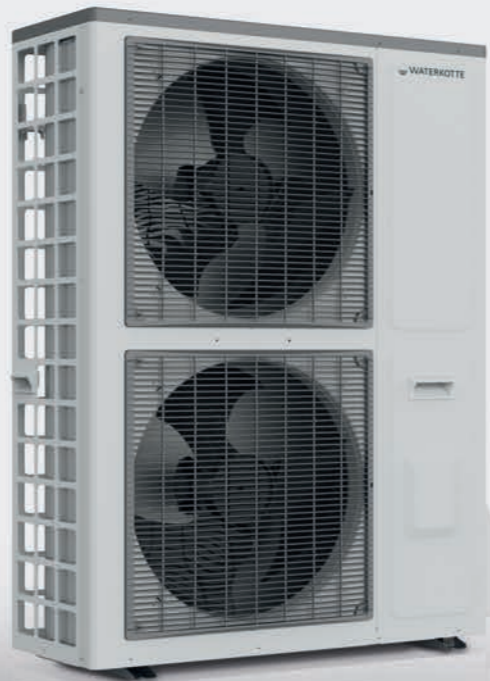
High End Wärmepumpe | EcoTouch Ai1 Air LC Split



* Modelle 5011.5, 5015.5 bei A7/W35, COP 4,5 bei (A2/W35)



EcoTouch Ai1 Air LC Split | Leistungsbereich von 3 – 19 kW



INVERTER
TECHNOLOGIE by WATKOTTE



A++ und A: Energieeffizienz Verbundanlage (inkl. WWPR Regler) Heizung W35 und WW.-Bereitung. Abweichungen innerhalb der Baureihe möglich.

Hochwertige Komplettlösung

Die EcoTouch Ai1 Air LC Split nutzt die Luft als Wärmequelle. Das Gerät bietet in Splitbauweise eine Komplettlösung für niedrige bis mittlere Leistungsansprüche. Die hochwertige Vollausstattung lässt keine Wünsche offen.

Flexible Leistungsabrufe

Mittels Invertertechnik passt sich die Verdichterleistung bestmöglich dem benötigten Wärmebedarf an. So werden bei erheblichen Leistungsreserven jederzeit optimale Wirkungsgrade und niedrige Betriebskosten erzielt.

Spitze bei technischen Werten

Die Ai1 Air LC Split überzeugt besonders bei den technischen Werten. Die Leistungszahl (COP) von 5,1 ist absolut führend und bestätigt die hohe Anlageneffizienz. Dadurch reduzieren Sie Ihre Betriebskosten auf ein Minimum.

Optional: Integrierter Pufferspeicher

Die EcoTouch Ai1 Air LC Split ist als Variante mit integriertem Pufferspeicher erhältlich. Bei geringstem Platzbedarf wird hierdurch die einfache Erfüllung der Einzelraumregelungspflicht ermöglicht.

Merkmale Inneneinheit

- Luftwärmepumpen-Inneneinheit
- Integrierter Pufferspeicher mit 51 Liter Inhalt
- Farbiges 4,3 Zoll Touch-Display
- Integriertes WebInterface zur App-Steuerung
- Intuitiv bedienbare Steuerungssoftware EasyCon
- Warmwasserspeicher mit 204 Liter Inhalt
- Automatische Legionellenschutzschaltung
- Integrierter Elektroheizeinsatz 6 kW
- Integrierter Durchflussmengenmessung
- Integriertes Ausdehnungsgefäß (Heizung)
- Integriertes Sicherheitsventil (Heizung)
- Andockmöglichkeiten für
 - PV-Modul
 - Wohnraumlüftung
- Drucksensor im Heizungskreislauf
- Drehzahlgeregelte Umwälzpumpe, Effizienzklasse A
- Rückseitige Montage der Anschlüsse
- Gerätemaße (H x B x T): 600 x 1993 x 633 mm

Merkmale Außeneinheit

- Spezielle Isolierung zur Schallreduzierung
- Integrierter Inverter-Controller
- Witterungsbeständiges Gehäuse
- Drehzahlgeregelte Ventilatoren
- Drehzahlgeregelter Scroll-/Doppelrollkolbenverdichter
- Elektronisch geregeltes Expansionsventil
- Abtauprozess: Kreislaufumkehr mit 4-Wege-Ventil
- Aktives Kühlen durch reversiblen Kältekreislauf
- Flüssigkeitsabscheider im Kältekreislauf
- Optimierte Stellfläche 0,31 m²

Optionale Ausstattung

- Anschlusset
- Reglererweiterung zusätzliche Mischkreise

Highlights

- Touch-Display mit innovativer EasyCon Software
- Niedrige Betriebskosten durch COP-Werte bis 5,1
- Smartphone-Steuerung über EasyCon Mobile
- LAN-Schnittstelle mit WebInterface

EcoTouch Split | Hydraulikmodul



Merkmale Hydraulikstation

- Bedieneinheit für Innenmontage
- Modernes Touch-Display
- Zentraler Power-Schalter
- Integriertes WebInterface zur App-Steuerung
- Intuitiv bedienbare Steuerungssoftware EasyCon
- Umschaltmöglichkeit von Heiz- auf Kühlbetrieb
- Drehzahlgeregelte Umwälzpumpe, Effizienzklasse A
- Integrierter Elektroheizeinsatz 6 kW
- Kombi-Armatur mit Sicherheitsventil
- Eingebautes Fülldruckmanometer
- Automatischer Luftableiter
- Andockmöglichkeiten für
 - PV-Modul
 - Wohnraumlüftung
- Drei-Wege-Motorkugelhahn für Warmwasser-Modus
- Kompakte, platzsparende Bauweise
- Gerätemaße (B x H x T): 743 x 750 x 303 mm
- Gehäuseverkleidung mit Clip-Verschluss
- Wandhängende Montage

Optionale Ausstattung

- Reglererweiterung zusätzliche Mischerkreise

Highlights

- Touch-Display mit innovativer EasyCon Software
- Smartphone-Steuerung über EasyCon Mobile
- LAN-Schnittstelle mit WebInterface

A++ : Energieeffizienz Verbundanlage (inkl. WWPR II Regler) Heizung W55. Abweichungen innerhalb der Baureihe möglich.

Vielfältige Möglichkeiten

Die Außeneinheit ist auch in Kombination mit einer flexiblen Hydraulikstation erhältlich. Als Steuerungszentrale für Ihr Heizsystem erlaubt sie die Anbindung weiterer Geräte wie z.B. Brauchwasserspeicher oder PV-Modul.

Warmwasserversorgung sicherstellen

Zur Ausstattung gehören eine hochwertige Umwälzpumpe und ein Elektroheizeinsatz. Mit einem zusätzlichen Wasserspeicher kann die Hydraulikstation so die Warmwasserversorgung für Ihr Heim sicherstellen.

Mit der Software bestens gerüstet

Sie können einen weiteren Reglerkreis anschließen. In der Software sind die hierfür benötigten Funktionen bereits hinterlegt. Die intuitive Steuerung erfolgt über das hochwertige Touch-Display.

Platzsparend und effizient

Mit der Hydraulikstation sind Sie aufgrund der geringen Abmessungen maximal flexibel. In Verbindung mit der EcoTouch LC Split Außeneinheit und einem EcoStock Warmwasserspeicher ist das System komplett.

EasyCon Software | Die neue Art der Steuerung

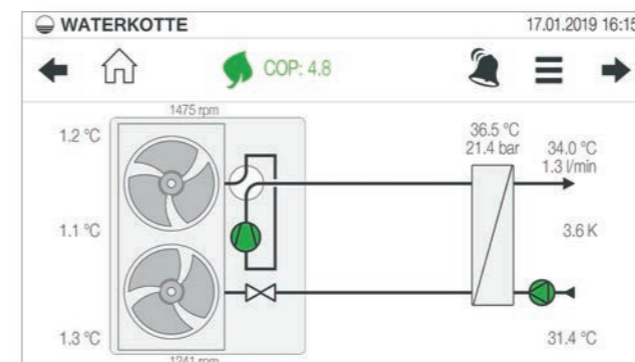
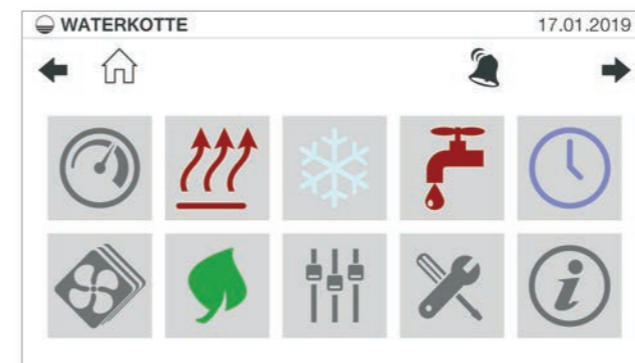


Einfach und selbsterklärend

Die EasyCon Software verwendet einfache, selbsterklärende Symbole. Die Bedienung Ihrer WATERKOTTE Anlage ist somit denkbar einfach. Über das moderne Touch-Display haben Sie Zugriff auf alle wichtigen Funktionen des Geräts. Die Einstellung Ihrer Wunschtemperaturen oder Zeitprogramme ist auf diese Weise auch ohne Bedienungsanleitung kinderleicht.

Leistungsdaten und Messwerte

Mit EasyCon haben Sie immer den Überblick über die Verbrauchswerte und Leistungsdaten Ihres Systems. Alle Werte und Betriebszustände sind anschaulich und leicht verständlich dargestellt und dank der intuitiven Menüführung leicht abrufbar. Die moderne grafische Benutzerführung ermöglicht auch die einfache, internetbasierte Anbindung Ihrer Anlage an Ihr Heimnetzwerk.



Merkmale der Bedieneinheit

- Berührungsempfindlicher Bildschirm in der Größe 4,3"
- Eigene webbasierte Benutzeroberfläche für einfache Einrichtung, Bedienung und Wartung
- Bedienung über Smartphone-APP
- USB-Anschluss für Aktualisierungen oder zum Herunterladen von aufgezeichneten Daten
- Netzwerkanschluss für Fernzugriff

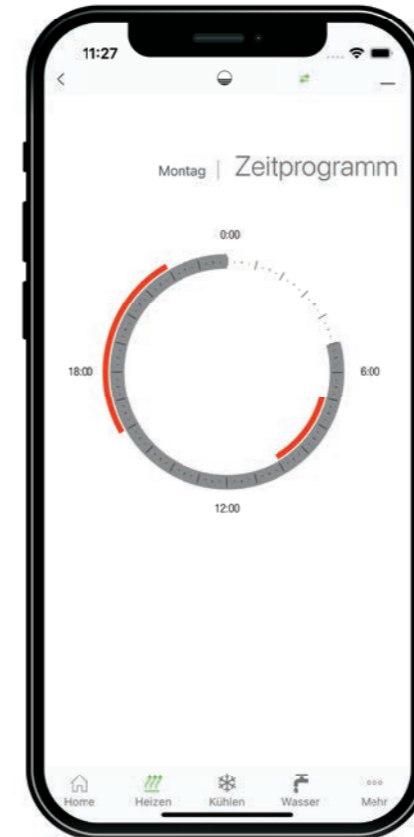
Software

- Modernste Steuerungstechnik
- Effiziente Automatik für Heiz- und Kühlbetrieb
- Vorprogrammiert für weitere Reglerkreise wie:
 - Thermische Solarenergienutzung
 - Photovoltaik
 - zweiten Heizkreis z.B. für Schwimmbadheizung
 - und drei weitere Mischerkreise
- Energiemanagement enthalten
- Umfangreiche Bivalenzpunkt-Einstellungen
- Fernsteuerbar mit der App EasyCon Mobile
- Automatischer Bildschirmschoner

Bedienkomfort

- Intuitive und selbsterklärende Steuerungssoftware
- Übersichtliche Darstellung aller Anlagenzustände
- Zugriff auf zentrale Menüpunkte über Quicklinks
- Dynamische Darstellung des Kältekreises
- Grafische Anzeige der Temperaturverläufe
- Energiebilanz immer im Blick
- Individuelle Zeitprogramme und Urlaubsfunktion

EasyCon | Mobile App-Steuerung



Merkmale

- Steuerungs- und Kontroll-App für WATERKOTTE Systeme
- Intuitiv zu bedienende Menüstruktur
- Als Apple- und Android-App verfügbar
- Installierbar auf Smartphones und Tablets
- Erweiterbar z.B. für Wohnraumlüftung

Technische Voraussetzungen

- Vorhandenes LAN Netzwerk
- Bestehender Internetzugang über Provider
- Router mit einem freien RJ45 Anschluss
- WATERKOTTE Produkte der EcoTouch-Serie

Highlights

- Kostenlos verfügbare Steuerungssoftware
- Kontinuierliche Systemübersicht
- Umfangreiche Darstellung von Messdaten
- Aktive Systemmeldungen der Wärmepumpe

Mobile Steuerung mit App

Mit der EasyCon App zur mobilen Steuerung können Sie via Smartphone oder Tablet auf Ihre WATERKOTTE Produkte zugreifen. Möglich wird das über eine Internetverbindung, die Sie mit Hilfe der App und eines Web-Interfaces zu Ihrer Wärmepumpe herstellen können.

Kostenlos und einfach zu installieren

Die EasyCon Mobile App ist als Apple- und Android-App für Ihr Smartphone oder Ihr Tablet kostenlos verfügbar. Laden Sie die App einfach in Ihrem App-Store herunter. Dann geben Sie noch die Kennung für Ihre Wärmepumpe ein und schon steht die Verbindung.

Intuitive Bedienung

Genau wie das Touch-Display unserer Anlagen, ist die Anwendung der EasyCon Mobile App einfach und intuitiv. Mit der App haben Sie immer den Überblick über die Verbrauchswerte und Leistungsdaten Ihres Systems. Alle Betriebszustände werden anschaulich dargestellt

Bequeme Fernsteuerung

Bedienen Sie Ihre Heizung ganz einfach vom Sofa aus. Aktivieren Sie Ihr Zeitprogramm oder checken Sie Ihre Monatsbilanz direkt in der App. In Verbindung mit der Anmeldung im WATERKOTTE Club ist auch die Steuerung von unterwegs möglich.



Technische Daten | EcoTouch Ai1 Air LC Split

EcoTouch Ai1 Air LC Split mit R410A		5004.5
Max. Heizleistung (A7/W35)	kW	5,9
Leistungsaufnahme	kW	1,5
Max. Leistungszahl (COP) bei A7/W35, geregelt (bei Heizleistung in kW)		4,7 (4,0)
Max. Heizleistung (A2/W35)	kW	4,7
Leistungsaufnahme	kW	1,4
Max. Leistungszahl (COP) bei A2/W35, geregelt (bei Heizleistung in kW)		3,6 (3,5)
Max. Heizleistung (A-7/W35)	kW	3,7
Leistungsaufnahme	kW	1,3
Max. Leistungszahl (COP) bei A-7/W35, geregelt (bei Heizleistung in kW)		2,8 (3,4)
Kühlleistung (A35/W7)	kW	3,8
Leistungsaufnahme	kW	1,4
Leistungszahl (COP) bei A35/W7		2,8
Kühlleistung (A35/W18)	kW	5,0
Leistungsaufnahme	kW	1,7
Leistungszahl (COP) bei A35/W18		3,0
Raumheizungs-Energieeffizienz ¹⁾ / Warmwasserbereitungs-Energieeffizienz Lastprofil L		A+ / A
Energieeffizienzklasse der Verbundanlage ²⁾ Raumheizung / WW.-Bereitung Lastprofil L		A++ / A
Heizungswasserdurchfluss ($\Delta t=5K$)	m ³ /h	0,8
Luftvolumenstrom (maximal)	m ³ /h	2.000
Einsatzgrenze Heizen		A-20/W58; A45/W58
Einsatzgrenze Kühlen		A45/W10; A10/W10
Kältemittel		R410A
Schalleistungspegel bei A7/W35 (Außenmodul) Nachtschaltung	dB(A)	58
Schalleistungspegel bei A7/W35 (Außenmodul) Tagschaltung	dB(A)	60

Elektrische Daten

Elektrische Energieversorgung	V, AC, Hz	220-240, 1, 50
Elektrische Energieversorgung Elektro-Widerstandsheizung, Spannungsversorgung wählbar	V, AC, Hz	220-240, 1, 50 / 380-415, 3, 50
Max. Betriebsstrom	A	13,5
Hauptsicherung (bauseitig)		1polB16A
Steuersicherung (bauseitig)	A	1polB10A
Max. Stromaufnahme Elektro-Widerstandsheizung (230V)	A	26,1
Max. Stromaufnahme Elektro-Widerstandsheizung (400V)	A	8,7
Elektro-Widerstandsheizung	kW	6
Baus. Absicherung Elektro-Widerstandsheizung (220 – 240 V)	A	B32A
Baus. Absicherung Elektro-Widerstandsheizung (380 – 415 V)	A	B16A

Abmessungen, Gewichte, Anschlüsse

Kältemittelfüllung	kg	1,40
Gewicht Außengerät	kg	50
Gewicht Innengerät	kg	159
Gewicht Innengerät (Hydraulikstation)	kg	39-40
Inhalt Pufferspeicher(optional) / Warmwasserspeicher	l	51 / 204
Anschlüsse Kälteleitungen (Flüssigkeitsseite)		1/4" (6 mm)
Anschlüsse Kälteleitungen (Gasseite)		1/2" (12 mm)
Heizungsanschlüsse Hydraulikstation		1/4"
Montagedistanz zum Außengerät	m	20
Höhendifferenz zum Außengerät	m	10
Abmessungen Außengerät B x H x T	mm	900 x 580 x 340
Abmessungen Innengerät B x H x T	mm	600 x 1993 x 633 (+ 35mm Anschlüsse)
Abmessungen Innengerät Hydraulikstation B x H x T	mm	743 x 750 x 303

Technische Änderungen vorbehalten. Es gelten Toleranzen nach EN 12900, EN 12102 und EN 14511.

1) Mitteltemperaturanwendung, durchschnittliche Klimaverhältnisse. 2) Beim Verbundlabel wurde der WATERKOTTE WWPR Regler berücksichtigt (ohne Raumtemperaturfühler).

5008.5	5011.5	5011.5	5015.5
10,8	16,1	16,5	19,5
2,6	4,1	4,2	5,3
4,8 (7,3)	4,7 (9,3)	5,1 (4,7)	5,1 (4,7)
9,4	11,9	12,3	13,4
2,8	3,4	4,2	4,5
4,2 (3,6)	4,3 (7,8)	4,5 (7,1)	4,5 (7,1)
7,2	9,5	8,9	13,3
2,6	3,5	4,0	5,1
3,3 (5,3)	3,1 (6,3)	3,5 (6,3)	3,5 (6,3)
6,6	9,1	10,8	11,8
2,4	3,7	4,2	5,5
2,8	2,5	2,6	2,2
8,0	12,6	12,8	14,2
2,3	4,2	3,5	4,2
3,5	3,0	3,7	3,4
A+++ / A	A+ / A	A++ / A	A+ / A
A+++ / A	A+ / A	A++ / A	A+ / A
1,6	2,1	2,1	2,3
2.700	4.210	4.210	4.500
A-20/W58; A45/W58	A-15/W58; A45/W58	A-20/W58; A45/W58	A-20/W58; A45/W58
		A45/W10; A10/W10	
		R410A	
58	60	60	61
62	62	61	65

Elektrische Daten

220-240, 1, 50	220-240, 1, 50	380-415, 3, 50	380-415, 3, 50
	220-240, 1, 50 / 380-415, 3, 50		
15,7	26,5	9,9	13,9
1polB16A	1polB32A	3polB16A	3polB16A
		1polB10A	
		26,1	
		8,7	
		6	
		B32A	
		B16A	

Abmessungen, Gewichte, Anschlüsse

2,15	2,95	2,95	3,50
67	110	110	120
		159	
		39-40	
		51 / 204	
		3/8" (10 mm)	
		5/8" (16 mm)	
		1/4"	
		30	50
		15	25
900 x 860 x 340	900 x 1250 x 340	900 x 1250 x 340	900 x 1250 x 340
		600 x 1993 x 633 (+ 35mm Anschlüsse)	
		743 x 750 x 303	

Technische Änderungen vorbehalten. Es gelten Toleranzen nach EN 12900, EN 12102 und EN 14511.

1) Mitteltemperaturanwendung, durchschnittliche Klimaverhältnisse. 2) Beim Verbundlabel wurde der WATERKOTTE WWPR Regler berücksichtigt (ohne Raumtemperaturfühler).



WATERKOTTE GmbH

Gewerkenstraße 15
D-44628 Herne
Tel.: +49 (0) 23 23 | 93 76 - 0
Fax: +49 (0) 23 23 | 93 76 - 99
Service Tel.: +49 23 23 | 93 76 - 350
info@waterkotte.de
www.waterkotte.de

WATERKOTTE Schweiz AG

Oberdorfstr. 37
CH-1735 Giffers
Tel.: +41 (0) 26 684 82 40
Fax: +41 (0) 26 684 82 41
info@waterkotte.ch
www.waterkotte.ch

WATERKOTTE Austria GmbH

Carolinestraße 10
A-9073 Klagenfurt-Viktring
Tel.: +43 (0) 463 29403-0
Fax: +43 (0) 463 29403-018
info@waterkotte.at
www.waterkotte.at